

# Installation von KaBu 2001 unter Win. Vista, Win. 7 + Win. 8

## Sehr Wichtig bei der Installation:

**Wenn die Abfrage kommt wo das Programm hin Installiert werden soll, dann ändern Sie bitte den Pfad von „C:\Program Files“ oder „C:\Program Files (x86)“ auf „C:\KaBu“**

**Wenn Sie von ihrer vorhandenen CD das Programm KaBu auf ein neueres Betriebssystem ab Windows Vista installieren wollen, dann folgen sie den Anweisungen ab Schritt 1**

### **Schritt 1)**

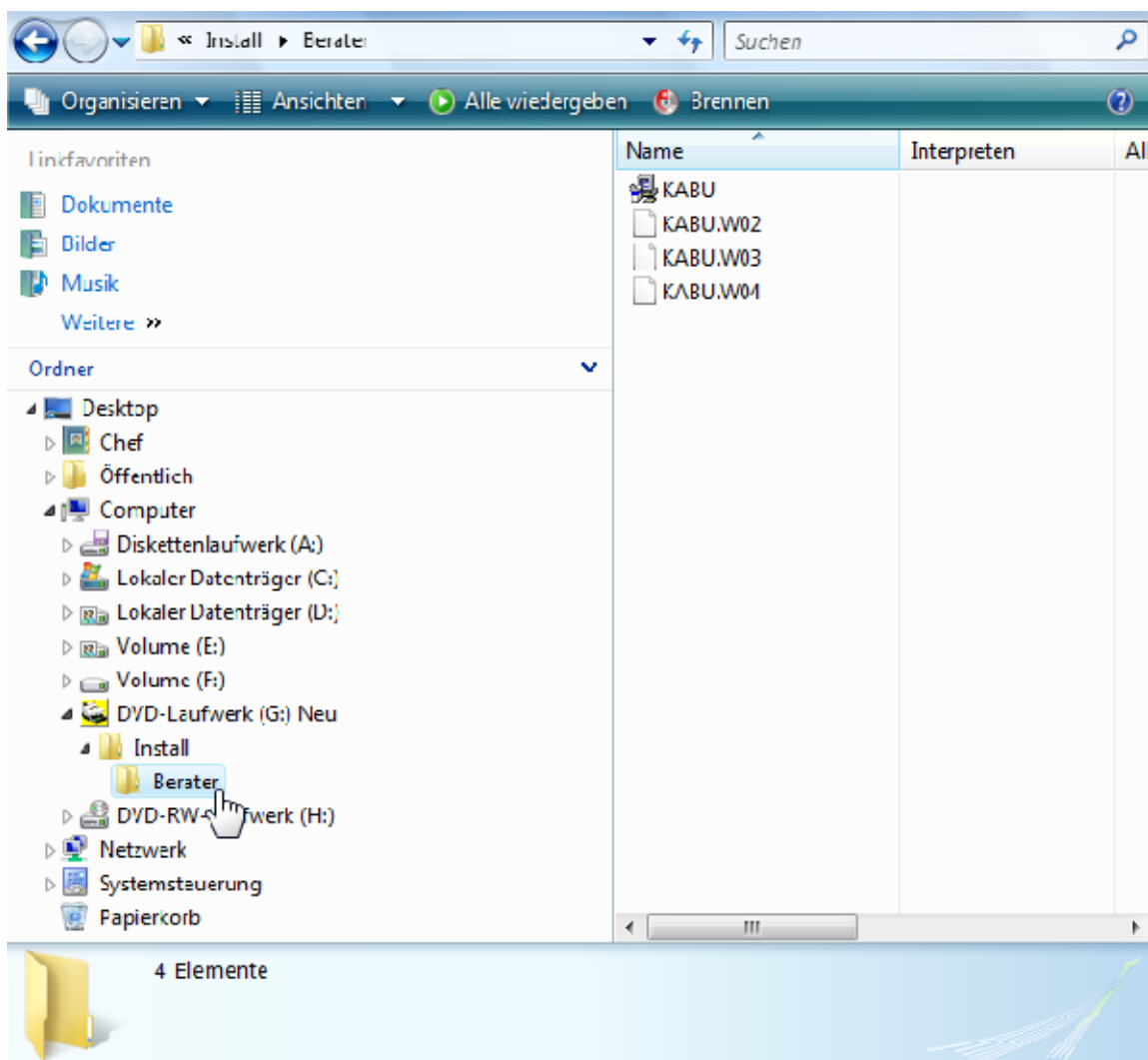
Öffnen Sie mit einem Rechtsklick auf >Start< unten links in der Taskleiste den Explorer.

### **Schritt2)**

Dort suchen Sie im linken Bereich das CD/DVD-Laufwerk in dem sich die KaBu-CD befindet.

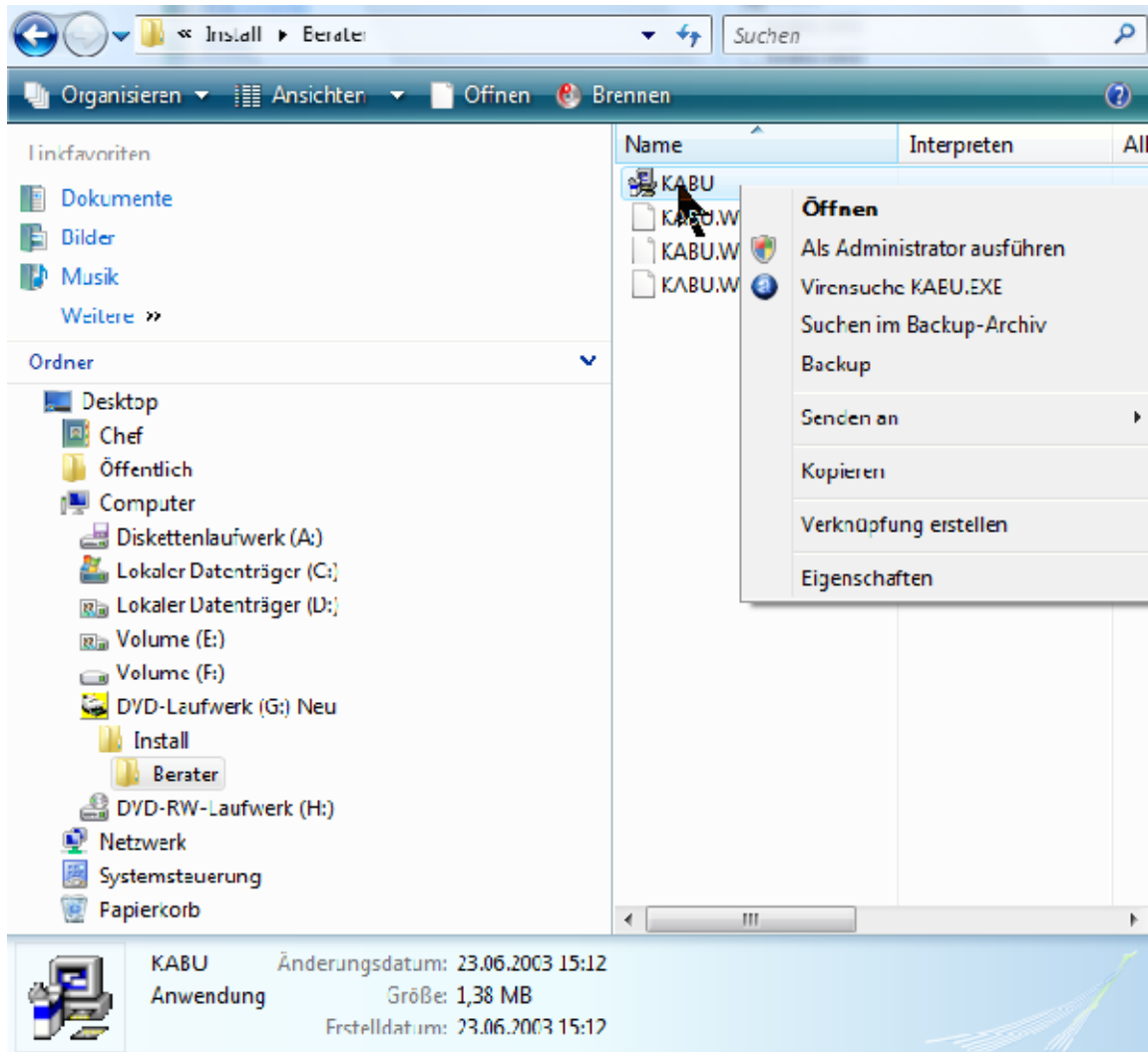
### **Schritt3)**

Hier öffnen Sie die Ordner >Install< und danach >Berater< . Nun erscheinen im rechten Fenster 4 Dateien.



## Schritt 4)

Jetzt klicken Sie im rechten Fenster mit der „rechten“ Maustaste auf das Installationssymbol >KaBu< und es öffnet sich ein Pop-Up-Fenster.



## Schritt 5)

Hier den Menüpunkt >Als Administrator ausführen< wählen und das Programm installieren. Bei der Installation alle Abfragen bestätigen/zulassen.



Nach erfolgreicher Installation erscheint folgendes Symbol auf dem Desktop:

## Schritt 6)

Klicken Sie mit der „rechten“ Maustaste auf das Symbol und es erscheint folgendes Pop-Up-Fenster.

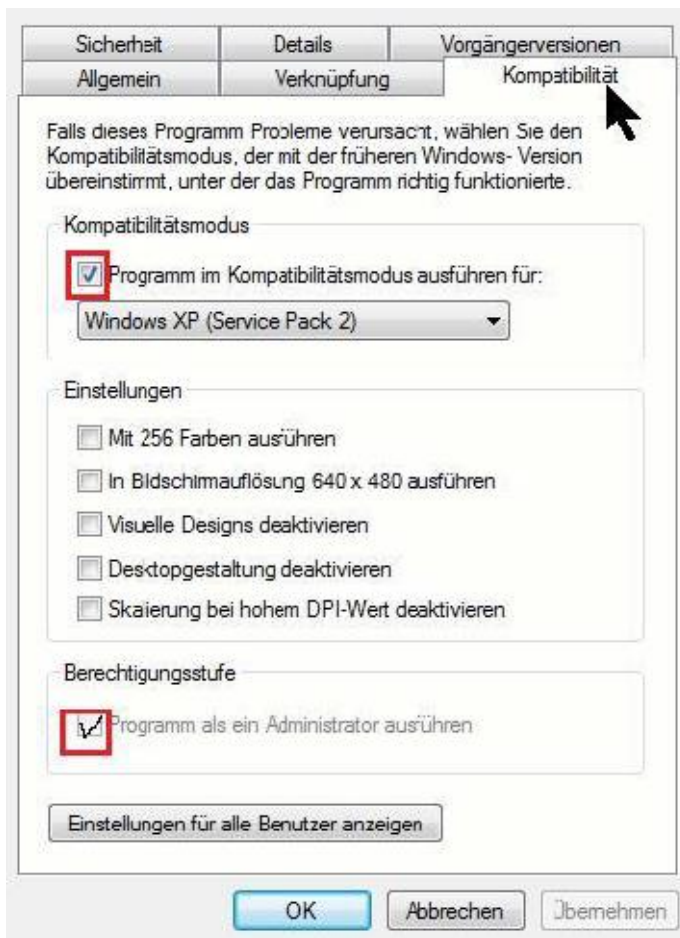


## Schritt 7)

Hier klicken Sie mit der „rechten“ Maustaste auf >Eigenschaften<

In dem sich öffnenden Fenster klicken sie auf den Reiter >Kompatibilität< und setzen zwei Häkchen. Das erste bei: >Programm im Kompatibilitätsmodus ausführen für:< im Roll-Up-Fenster sollte Windows XP (SP2) stehen.

Das zweite Häkchen bei: >Berechtigungsstufe< - >Das Programm als ein Administrator ausführen< Hinweis: Unter Windows Vista Ultimate und Administratoren-Rechte muss/kann das zweite Häkchen nicht gesetzt werden!



Nun kann das Fenster wieder geschlossen werden.

Jetzt klicken Sie noch einmal mit der „rechten“ Maustaste auf das KaBu-Startsymbol und wählen aus dem Pop-Up-Fenster >Als Administrator ausführen<



Jetzt sollte die Software wie gewohnt zu bedienen sein.

Mit freundlichen Grüßen Klaus Skottky WTLS